

地图 49 结构助词“的”  
Map 49 Subordinate particle DE

### 1. 目的

通过解释结构助词“的”的方言地图来探讨各种词形的地理分布及其历史生成过程。

### 2. 词形分类

按声母的类型进行分类, 可以分成三个大类。下面举些有代表性的语音形式。

#### A 系

- t-类: 的[tə]、底[ti]
- ts-类: 的[ts]

#### B 系

- n-类: 呢[nə]、呐[nai]、哩[nei]、仃[nɿ]
- l-类: 哩[li]

#### C 系

- k-类: 个[kə]、其[ki]、介[kai]、格[kəʔ]、嘅[ke]
- g-类: 个/𠵼/葛[gəʔ]、嘅[ge]
- ŋ-类: 个[ŋɛ]、其[ŋi]
- f-类: 个[fə]、咯[fə]、合/呃/𠵼[fəʔ]
- Ø-类: 兮/个[e]、其[i]、唉[ɛ]、□[ə]

### 3. 分布特征与解释

最主要的词形是 t-类和 k-类, 呈现南北对立型分布。t-类词形大都是“的”, 分布在长江以北(除河南以及河北西部)、湖南北部及西部、也散布在福建、云南、广西等。迄今为止, 对于“的”的来源, 许多研究者主张“者”或“之”跟“底(的)”有密接关系(吕叔湘 1943:121-131、王力 1958:318 等)。但是最近石毓智、李讷(2001:305-325)否定“底(的)”与“者”、“之”之间的渊源关系, 强调“底”是从其原来的指示代词功能独立发展成为结构助词的。t-类包括念 ts-而在音韵上与其它方言的 t-对应的, 如青海西宁将“低、地、弟、的”等都读[ts]。k-类遍布于长江以南(除安徽西南部以及湖南西北部)。按照石、李(2001)的说法, 以“个”为代表的 k-类词形来源于量词, 跟北方的来自指代词的结构助词呈现一个明显的对立。k-类词形中, 除了“个”以外, “其”、“介”等词也都是从量词演变为结构助词的。现据《于都方言词典》举例:

三介[kai<sup>阴去</sup>]桃子(三个桃子)

你介[kai<sup>阴去</sup>]老婆(你的老婆)

东南诸方言中的[Ø]、[g]、[f]、[ŋ]各类也能认为是从量词演变的。以 Ø-类为例, 项梦冰(1997:332-345)把福建连城(新泉)方言的定中结构标记“ə”看作“个”的弱化音, 因为量词的“个”字也有[kuə<sup>阴去</sup>/ə<sup>阴去</sup>/ə<sup>阴上</sup>]三种读音(后两个属于弱化音)。g-类集中于吴语地区, 如读[gəʔ]的地点是上海、昆

山、苏州、常州等。以上海方言为例, 钱乃荣(1998:78-89)解释: 一百年前的上海话里, “个”有两个清声母的读音[ku]、[kʌ]。上海话发展到现在, “个”只有在连词的用法(相当于“那么”的用法)和量词定指用法中(如: “个人”=这个人)保持清声母[kəʔ], 在别的用法中全都浊化为[gəʔ], 或者弱化为[fə]。有 f-类词形的地点也在吴语领域内: 金山、永康、嘉兴、南汇县周浦镇、宁波等。例如: 在金山“个”有两个读音[kə]、[fə]。ŋ-类出现在浙江云和、福建福州。在云和, “个”有两个读音: [ke]和[ŋɛ]。在福州, “其”有两个读音: [ki]和[ŋi]。因此可以推测 f-、ŋ-类组词形与 k 声母的量词有密接关系。

n-类主要分布在云南、四川东部, 也见于山西南部、山东北部。l-类分布在河南、河北西南部、山西东部、南部。山西、云南几个地点远指代词与结构助词的词形相同。例如:

安宁(云南): 那[nə<sup>去声</sup>]/的[nə<sup>阴平</sup>](安宁方言志)

万荣(山西): 奈[nai<sup>去声</sup>]/呐[nai<sup>阴平</sup>](万荣方言词典)

因此可以认为在这些地点远指代词也发展为结构助词。关于 n-、l-类词形的来源还有一个可能性, 即 t-类词形的声母演变为[n-]、[l-]声母。但目前没有充分的证据, 这些问题还有待研究。

关键词: 南北对立

### Summary

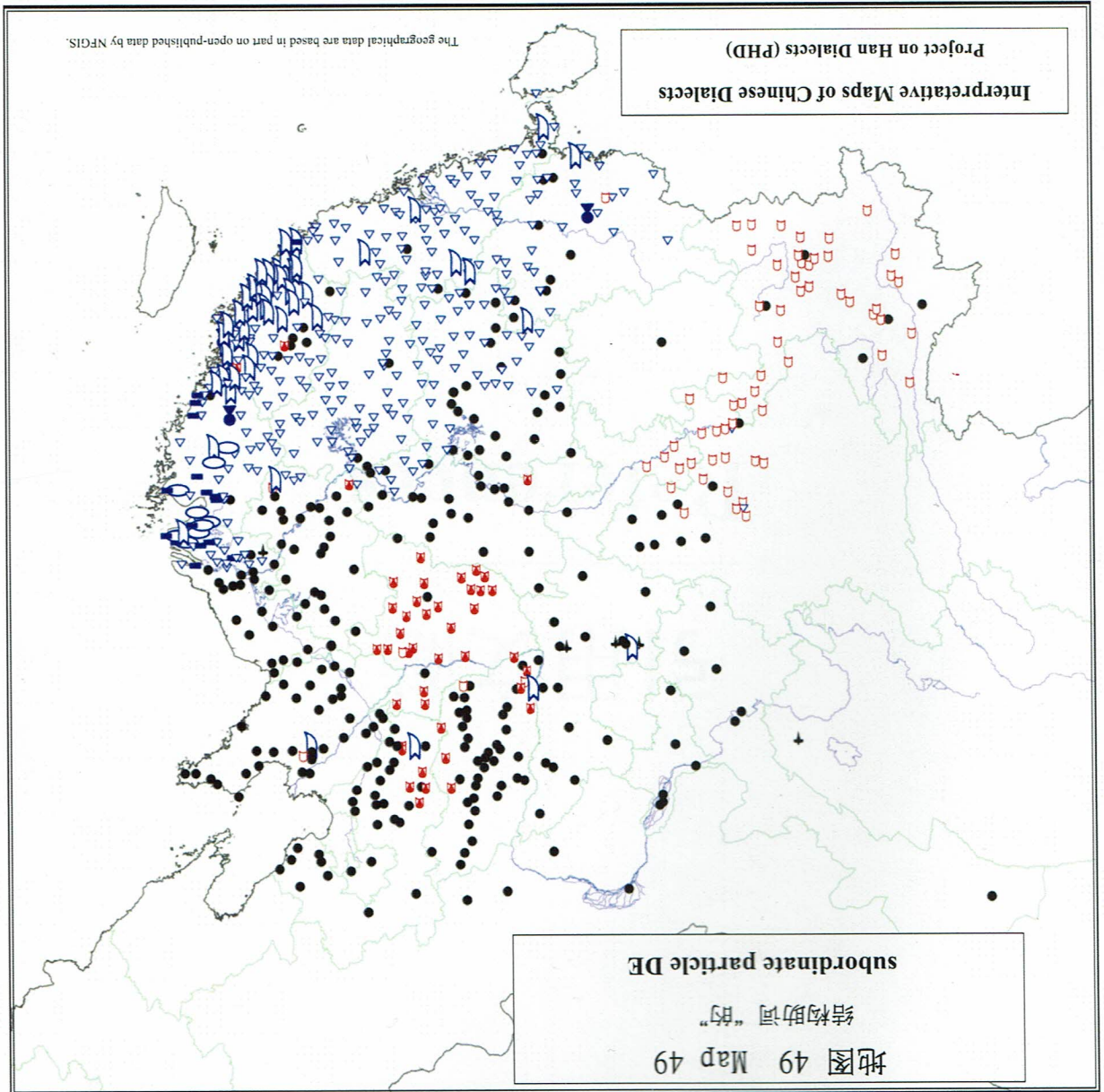
Subordinate particle *de* 的 is classified into three major types according to initial consonants:

- the initial consonant is [t] or [ts].
- the initial consonant is [n] or [l].
- the initial consonant is [k], [g], [ŋ], [f] or [Ø].

Type A represents *de* 的, which presumably originated from a demonstrative pronoun, and is distributed to the north of the Yangtze River. Type C is consisted of the word forms which derived from classifiers, and is distributed to the south of the Yangtze River. The origin of type B is assumed to be a distal demonstrative, however we don't have enough evidence to prove this assumption. In this type the word forms with the initial consonant [n] appear in Yunnan and the east of Sichuan, and ones with the initial consonant [l] appear in He'nan, the southwest of Hebei and the south of Shanxi.

Keywords: North-South opposition

(三木夏华, Natsuka Miki)



A系

● t-类:的 [tə], 底 [ti]

✦ ts-类:的 [tsɿ]

B系

◻ n-类:呢 [ne], 呐 [nai], 哩 [nei], 仍 [nɿ]

◻ l-类:哩 [li]

C系

△ k-类:个 [kə], 其 [ki], 介 [kai], 格 [kaɿ], 嘅 [kɛ]

■ g-类:个, 拚, 葛 [gəɿ], 嘅 [gɛ]

● ŋ-类:个 [ŋɛ], 其 [ŋi]

○ h-类:个 [hə], 咯 [ho], 合, 呃, 拚 [həɿ]

◁ 0-类:个, 兮 [e], 其 [i], 唉 [ɛ], □ [e]